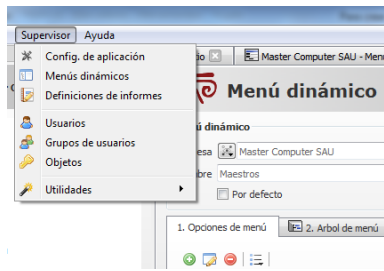
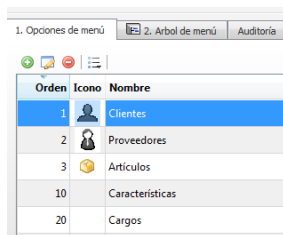


Para crear un menú personalizado

1- Entrar en Supervisor/Menús dinámicos. Le damos Intro y aparecen todos los que hay.



2- Si vamos a crear un menú dentro de otro, por ejemplo dentro de “Maestros”, seleccionamos éste y hacemos clic en Añadir.

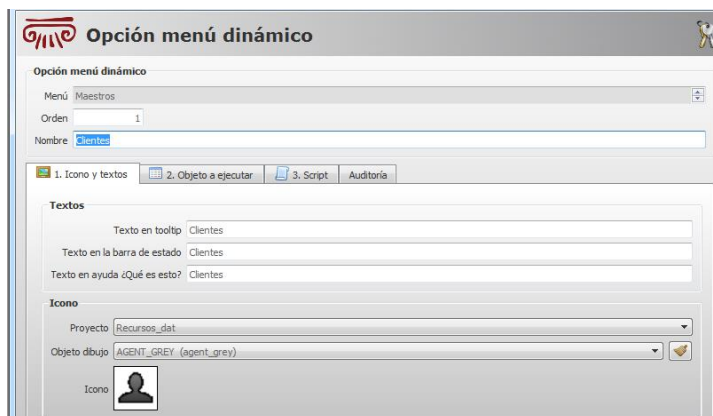


3- Orden/Posición en el menú

- 1º Clientes
- 2º Proveedores
- 3º Artículos
- y así sucesivamente.

4- En el apartado “Textos”, rellenar nombre artículo en:

- Texto en Tooltip
- Texto en Barra de estado
- Texto en ayuda



5- En el apartado “Icono”, rellenar:

Proyecto

- Recursos_Dat----- Aquí es donde están guardados todos los iconos.
- Objeto Dibujo: Seleccionar icono

6- Ir a la pestaña Objeto a Ejecutar (rellenar según preferencias)

- Tipo de objeto: Acción

- Proyecto: Entidades_app
- Objeto: ENT_PNL (Entidades)

The image shows a software configuration window titled "Opción menú dinámico". At the top left is a logo and the title. Below the title, there are several input fields and a tabbed interface. The "Menú" dropdown is set to "Maestros", and the "Orden" field contains the number "1". The "Nombre" field contains "Clientes". Below these are four tabs: "1. Icono y textos", "2. Objeto a ejecutar", "3. Script", and "Auditoría". The "2. Objeto a ejecutar" tab is active. Under this tab, there are three dropdown menus: "Tipo de objeto" is set to "Acción", "Proyecto" is set to "Entidades_app", and "Objeto" is set to "ENT_PNL (Entidades)".